

Iso-Valkeen kristallinkirkas järvi sijaitsee Somerniemellä metsätien päässä. Koko järven ympäri kiertää luontopolku, joka kulkee suurilta osin ihan rantoja pitkin ja järveä voi ihailla lähes koko matkan. Reitin pituus on noin 5 km (sis. pistoreitin metsälammelle). Reitti soveltuu myös metsässä vähemmän liikkuneille ja lapsille, mutta huomioi kuitenkin, että polku on paikoitellen keskivaativa, johtuen juurakoista ja jyrkistä rinteistä.

Härkätien Vaeltajat tekee retken Iso-Valkeelle ja Hovilan kartanoon

lauantaina 8.8.2026

Lähdemme kaupungintalolta kimpakyydein aamulla klo 9.00

Klo 10 jälkeen olemme retkikohteessa, ja järven kiertämiseen menee kiireettömästi ja evästellen noin 3–4 tuntia.

Ota mukaan sään mukainen vaatetus, juomaa ja evästä. Tulet teemme nuotiopaikalle maastopalovaroitus huomioiden.

Heti P-paikan tuntumassa on ensimmäinen nuotiopaikka ja siisti kuivakäymälä. Reitin varrella on myös kolme muuta tulistelupaikkaa, joista kaksi on laavuja. Reitti on kesäaikaan varsin suosittu, joten voimme varautua siihen, että nuotiopaikoilla on muitakin.

<https://visitsomero.fi/ilmoittaja/iso-valkee/>

<https://www.hovilankartano.fi/>

Tulomatalla poikkeamme Helsingintien varrella olevaan **Hovilan kartanoon** (osoite Helsingintie 604, Somero). Viimeistään klo 14 pyrimme olemaan Hovilassa. Kartanon isäntä Matti Torkkomäki esittelee meille sekä kartanon historiaa että kivinavetan yläkerrassa olevaa Muistojen kultaa -näyttelyä. Sisäänpääsymaksu näyttelyyn on 10 €/hlö ja kartanon esittelyyn 5 €/hlö.

Yhdistys maksaa jäsentensä pääsymaksun, mutta retkelle ja kartanoon ovat tervetulleita kaikki.

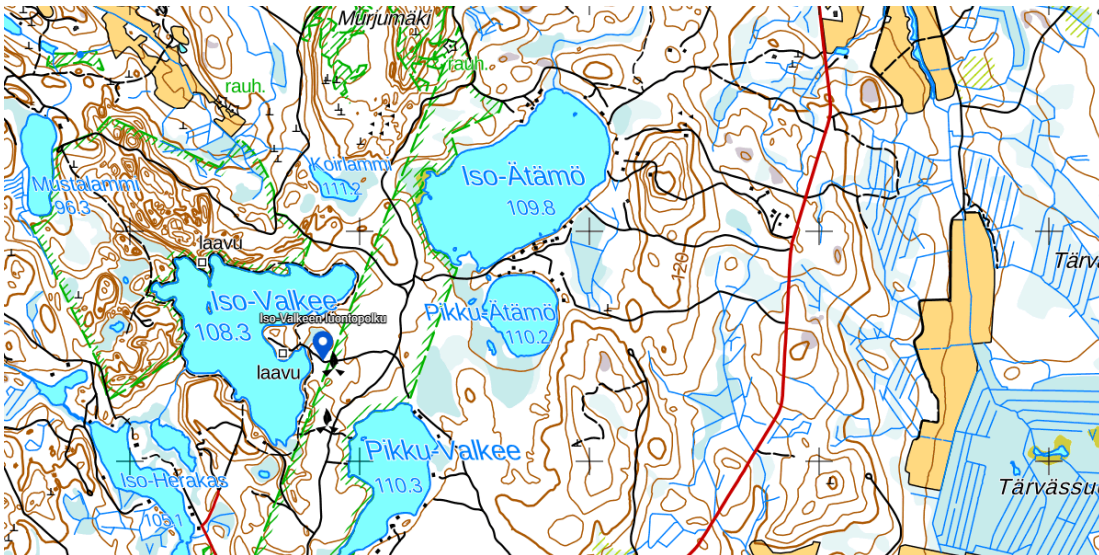
Saapuminen retkikohteeseen:

Someron keskustasta on matkaa Iso-Valkeelle noin 25 kilometriä. Someron keskustasta ajetaan 20 km Helsingintietä ja siltä käännetään oikealle Kaskistontielle. Kaskistontieltä matka jatkuu kilometrin verran, jonka jälkeen käännetään vasemmalle Murjuntielle. Murjuntie on kapea hiekkatie, jossa on levennettyjä kohtia, joissa pääsee väistämään vastaantulijaa. Murjuntietä kuljetaan n. 3 km, ja tullaan metsäteiden risteykseen, jossa on Iso-Valkee -tienviitta oikealle. Tästä on enää pieni matka järven rannassa olevalle P-paikalle.

HUOM.

Murjuntielle kannattaa saapua nimenomaan edellä mainitun ohjeen mukaisesti Someron suunnasta. Salon suunnalta tullessa navigaattori saattaa ohjata saapumaan Murjuntietä päinvastaisesta suunnasta, mutta metsätien kunnon vuoksi Visit Somero -sivusto ei suosittele sitä.

Osoite: Murjuntie 349, 31470 Somero



Tervetuloa mukaan retkelle!

Lisätietoja: Arja, puh. 050 5752 823 (mielellään WhatsApp tai tekstiviesti)
tai arja.k.uotila@gmail.com

P.S. Yhdistys maksaa km-korvauksen 0,30 €/km, jos autossa on muita kuin oman perheen jäseniä.